



Kempinski Residences
Bayıl Bay

BAKU

Kempinski

HOTELIERS SINCE 1897

БЕЗГРАНИЧНАЯ РОСКОШЬ В СТРАНЕ ОГНЕЙ

ИЗБРАННЫЙ ОБРАЗ ЖИЗНИ НА ПОБЕРЕЖЬЕ КАСПИЙСКОГО МОРЯ

Вдохновляйтесь каждым моментом жизни в самом роскошном месте на приморском бульваре Баку — Kempinski Residences Bayil Bay. Этот эксклюзивный проект, разработанный итальянским архитектором Мауро Липпарини и отличающийся четкими и эстетичными линиями современного минимализма, воплощает динамичный дух столицы.



Дух города и гармония природы

Проект Kempinski Residences Bayl Bay воплощает философское видение всемирно известного итальянского архитектора Мауро Липпарини, признанного основоположником направления «естественный минимализм». Уникальная концепция, созданная автором для этого здания, формирует совершенную гармонию между динамикой города и духом природы.





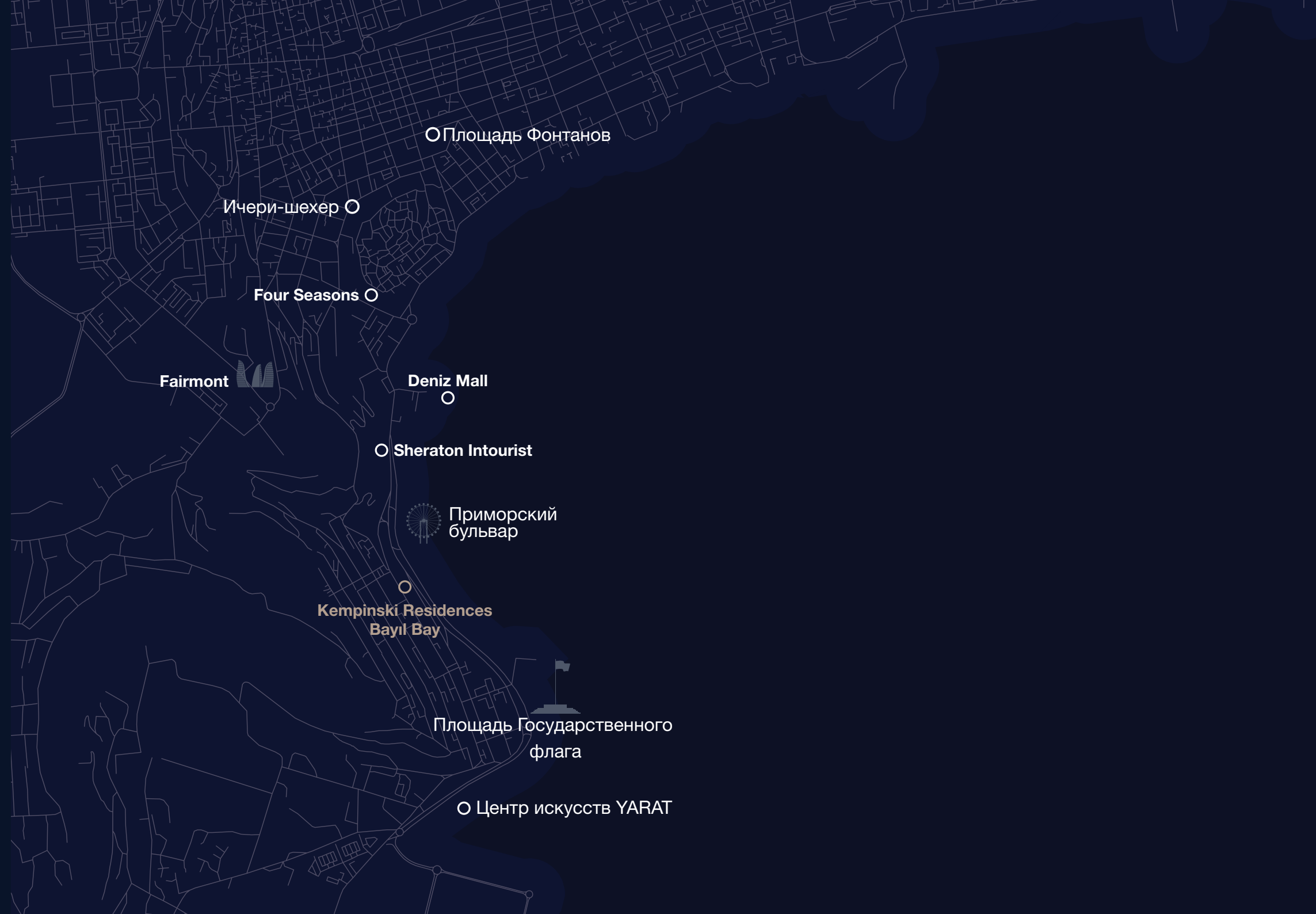
Завораживающая панорама

Kempinski Residences Bayıl Bay объединяет в одном взгляде бескрайние горизонты Каспия и завораживающий силуэт Баку. Береговая линия, оживающая с восходом солнца, и впечатляющая палитра красок, которую закат создаёт над городом, превращают каждый день в визуальный шедевр. Это не просто вид из окна, а эксклюзивная привилегия, которая успокаивает душу и позволяет проживать каждое мгновение как произведение искусства.

Всего в одном шаге

Среднее время в пути

Площадь Фонтанов	9 мин	9 км
Ичери-шехер	14 мин	14 км
Four Seasons	10 мин	10 км
Deniz Mall	5 мин	5 км
Fairmont	9 мин	9 км
Sheraton Intourist	3 мин	3 км
Приморский бульвар	2 мин	2 км
Площадь Государственного флага	3 мин	3 км
Центр искусств YARAT	3 мин	3 км



Начинайте день с загораживающего вида

Пока нежные лучи утреннего солнца согревают террасу Kempinski Residences Bayil Bay, открывающаяся перед вами чарующая панорамная картина станет источником вдохновения на весь день.





ВАШ МИР



- 17 этажей
- 37 эксклюзивных апартаментов
- 5-звёздочный сервис
- Частная зона отдыха (Lounge Area)
- Инфраструктура высочайшего уровня
- Современный многофункциональный комплекс
- Идеальная локация
- Консьерж- и охранный сервис 24/7
- Высокотрендовые зоны отдыха и спорта
- Офисные помещения
- Подземный паркинг
- Зарядные станции для электромобилей

Уголок природы

Специально подобранные растения превращают наши террасы в зелёный, завораживающий оазис.

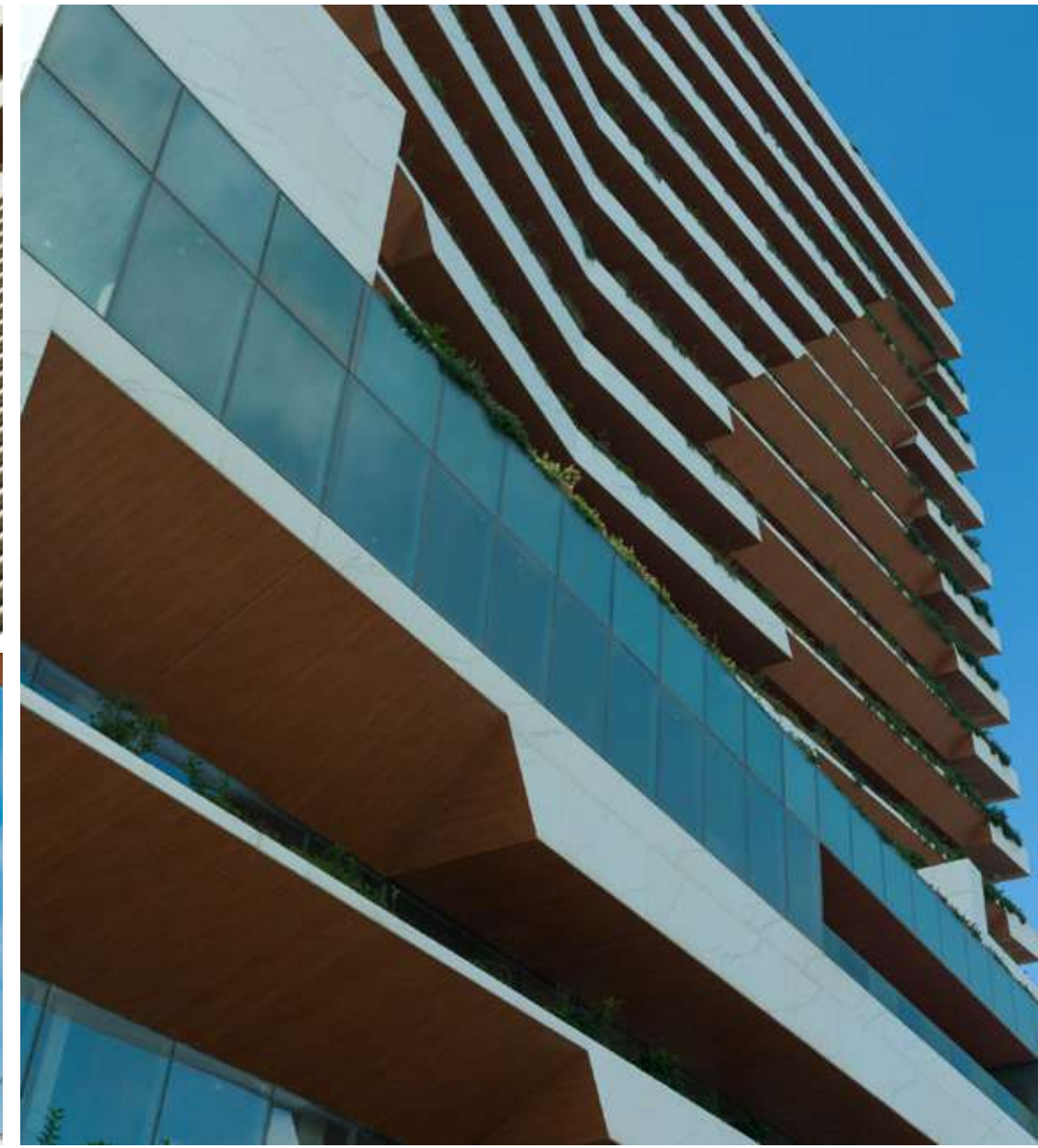




Гармония

Kempinski Residences Bayıl Bay наполняет каждое мгновение вашей жизни безграничным комфортом и изысканностью.

Здесь превосходный образ жизни становится реальностью в современном облике столицы.





ВЫСШАЯ СТУПЕНЬ ЖИЗНИ

ЭКСКЛЮЗИВНАЯ lounge-зона

Частная зона отдыха, представляющая собой идеальную гармонию роскоши, комфорта и элегантности, доступна исключительно для резидентов.

- **Пространства для отдыха и общения**
- **Приватные зоны для встреч**
- **Многофункциональное пространство для деловых и личных встреч**





Здоровье и гармония

- **Фитнес- и SPA-зоны**
- **Современный бассейн**
- **Финская сауна**
- **Студия пилатеса**
- **Частные фитнес-студии для индивидуальных тренировок**





Уникальный образ жизни

Наслаждайтесь жизнью на самом высоком уровне
в наших эксклюзивных апартаментах,
соответствующих международным стандартам.



АПАРТАМЕНТЫ

A

7, 9, 11, 13-е этажи

379,0 м²

B

7, 8, 9, 10, 11, 12, 13, 14-е этажи

288,8 м²

C

7, 8, 9, 10, 11, 12, 13, 14-е этажи

436,6 м²

D

7, 8, 9, 10, 11, 12, 13, 14-е этажи

249,0 м²

E

8, 10, 12, 14-е этажи

376,8 м²

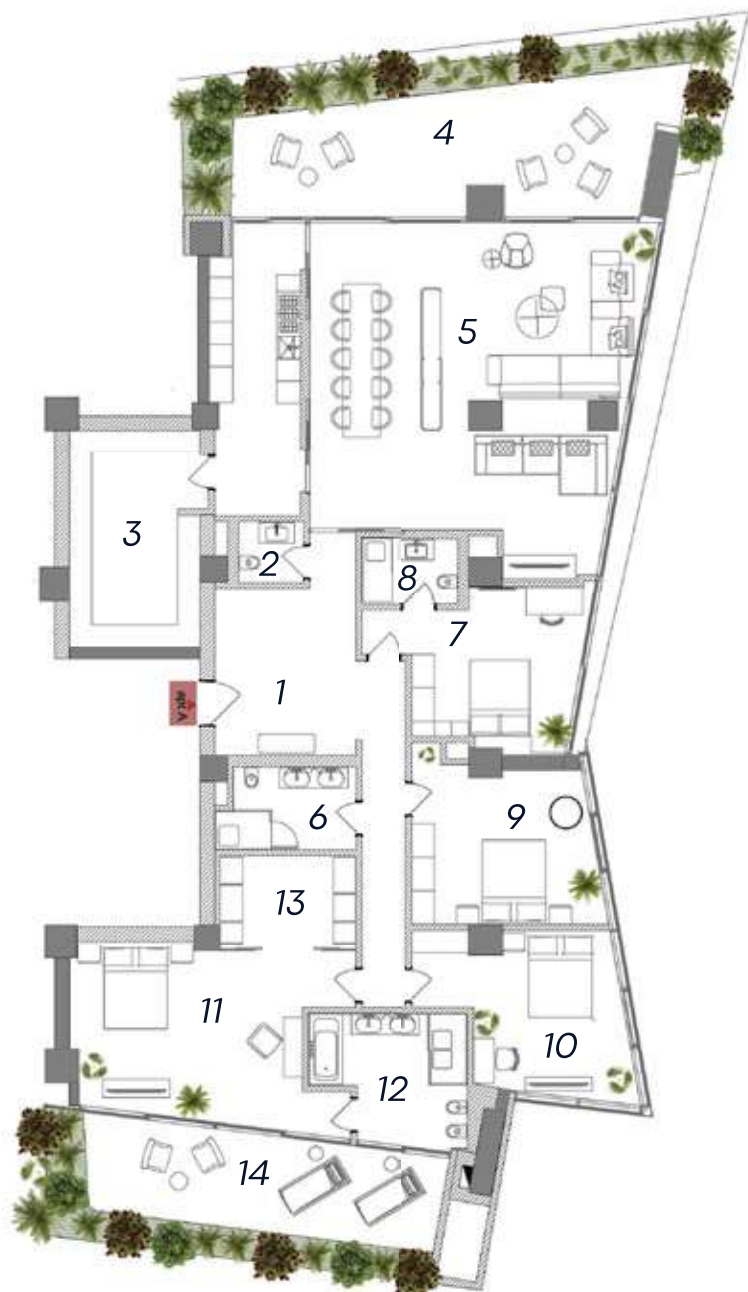


А

7, 9, 11, 13-е
этажи

379,0 м²

1	Коридор	29,2	9	Спальня	20,9
2	С/у	2,9	10	Спальня	20,8
3	Кладовая	20,2	11	Спальня	30,8
4	Терраса	71,1	12	Ванная комната	13,2
5	Гостиная	93,3	13	Гардеробная	9
6	Ванная комната	7,9	14	Терраса	35,6
7	Спальня	19,5			
8	Ванная комната	4,6			



В

7, 8, 9, 10, 11, 12, 13, 14-е
этажи

288,8 м²

1	Гостиная	83,3	10	Спальня	49,9
2	Кухня	18,4	11	Ванная комната	12,8
3	С/у	4,8	12	Коридор	6,6
4	Ванная комната	6,4	13	Терраса	60,8
5	Спальня	10,0			
6	Ванная комната	6,5			
7	Спальня	13,4			
8	Ванная комната	9,6			
9	Гардеробная	6,3			



C

7, 8, 9, 10, 11, 12, 13, 14-е
этажи
436,6 м²

1	Коридор	30,0	10	Гардеробная	5,1
2	С/у	2,8	11	Спальня	31,8
3	Гостиная	91,7	12	Ванная комната	5,7
4	Kitchen	39,2	13	С/у	1,5
5	Коридор	31,9	14	С/у	1,4
6	Спальня	24,8	15	Гардеробная	10,5
7	Ванная комната	3,8	16	Гардеробная	7,2
8	Спальня	22,8	17	Спальня	24,8
9	Ванная комната	3,8	18	Ванная комната	13,2
			19	С/у	1,9
			20	С/у	2,3
			21	Терраса	67,8
			22	Балкон	12,6

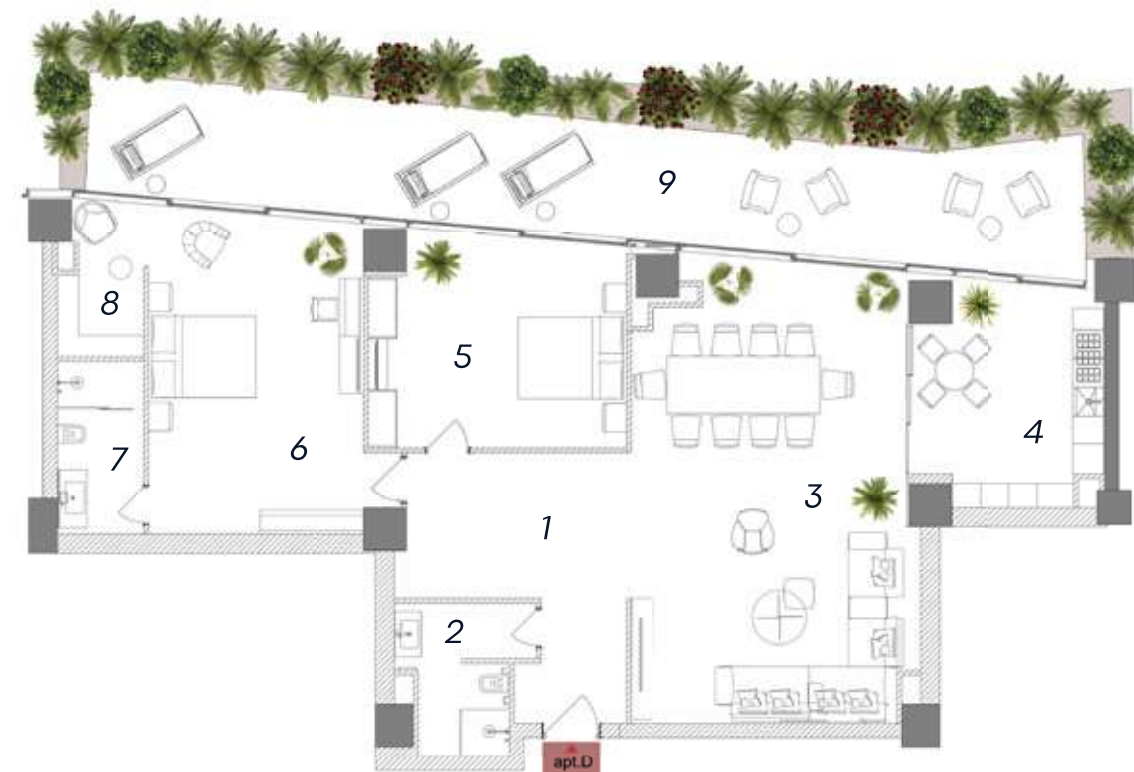


22

D

7, 8, 9, 10, 11, 12, 13, 14-е
этажи
249 м²

1	Коридор	16,0
2	С/у	7,2
3	Гостиная	62,0
4	Кухня	16,5
5	Спальня	22,7
6	Спальня	30,6
7	Ванная комната	6,2
8	Гардеробная	5,1
9	Терраса	82,7



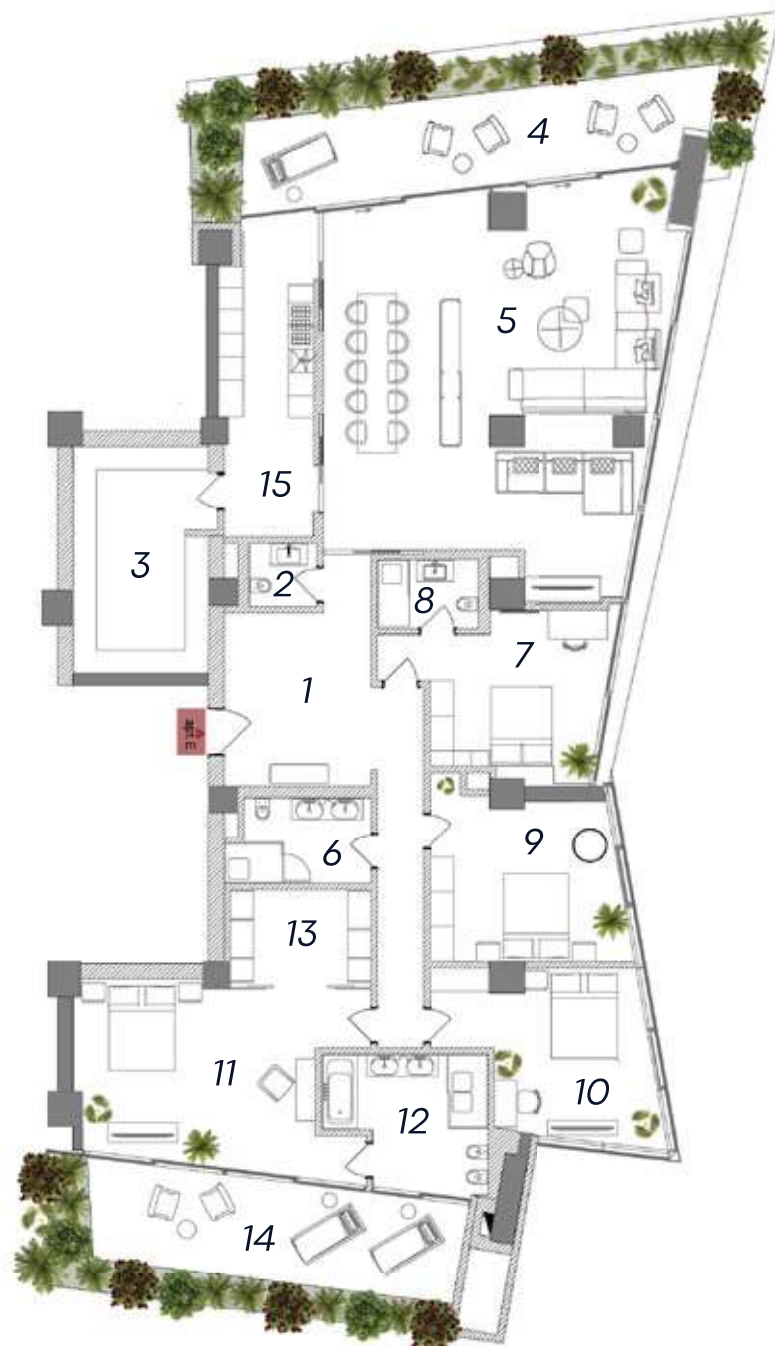
Е

8, 10, 12, 14-е

этажи

376,8 м²

1	Коридор	29,2	9	Спальня	20,9
2	С/у	2,9	10	Спальня	20,8
3	Кладовая	20,2	11	Спальня	31,8
4	Терраса	59,1	12	Ванная комната	13,3
5	Гостиная	81,8	13	Гардеробная	9,0
6	Ванная комната	7,9	14	Терраса	35,6
7	Спальня	19,5	15	Кухня	20,2
8	Ванная комната	4,6			



15, 16 и 17 этажи



1

15 этажи

717,0 м²

1	Коридор	74,2	9	Спальня	31,0
2	Кухня	16,7	10	Ванная комната	11,9
3	С/у	2,7	11	Спальня	55,3
4	Гостиная	229,4	12	Ванная комната	17,1
5	Спальня	29,2	13	Ванная комната	11,4
6	Спальня	5,6	14	Терраса	126,3
7	Ванная комната	5,6	15	Терраса	73,4
8	Спальня	27,2			



2

15 этажи

659,6 м²

1	Коридор	6,8	10	Спальня	24,5
2	Прихожая	77,3	11	Ванная комната	10,8
3	Коридор	11,5	12	Кладовая	4,4
4	С/у	8,4	13	Ванная комната	4,4
5	Спальня	37,5	14	Спальня	32,2
6	Ванная комната	10,4	15	Гостиная	55,0
7	Спальня	37,8	16	Гостиная	134,7
8	Спальня	53,1	17	С/у	3,9
9	Ванная комната	19,5	18	Балкон	10,4
			19	Терраса	93,9
			20	Терраса	23,1





1

16
этажи

676,6 м²

1	Коридор	26,1	10	Гостиная	116,9
2	Кухня	21,9	11	Гардеробная	7,8
3	С/у	9,1	12	Ванная комната	5,8
4	Гардеробная	5,9	13	Ванная комната	6,0
5	Коридор	12,8	14	Спальня	24,6
6	С/у	5,3	15	Ванная комната	7,5
7	Гостиная	11,4	16	Спальня	26,1
8	Гостиная	29,0	17	Спальня	24,6
9	С/у	2,2	18	Ванная комната	5,6
			19	Гардеробная	6,2
			20	Коридор	15,8
			21	Гардеробная	13,5
			22	Спальня	38,1
			23	С/у	2,7
			24	С/у	1,9
			25	Ванная комната	15,4
			26	Гостиная	50,0
			27	Терраса	69,9
			28	Терраса	115,1

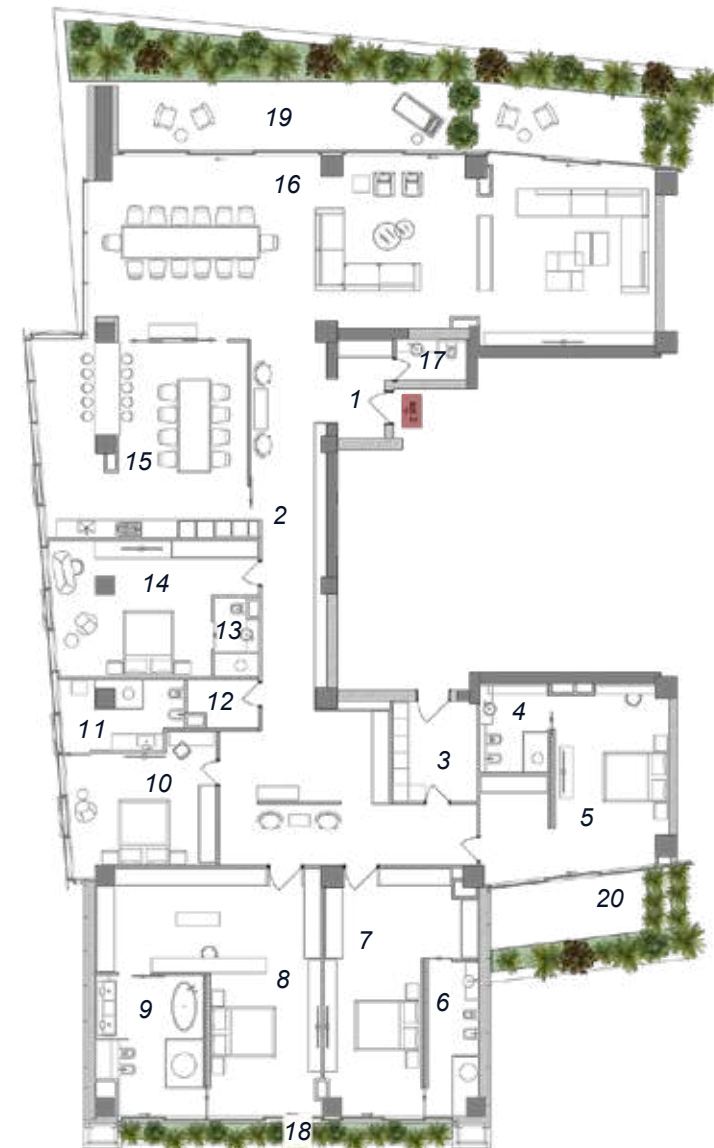


2

16
этажи

659,6 м²

1	Коридор	6,8	10	Спальня	24,5
2	Прихожая	77,3	11	Ванная комната	10,8
3	Коридор	11,5	12	Кладовая	4,4
4	Ванная комната	8,4	13	Ванная комната	4,4
5	Спальня	37,5	14	Спальня	32,2
6	Ванная комната	10,4	15	Гостиная	55,0
7	Спальня	37,8	16	Гостиная	134,7
8	Спальня	53,1	17	С/у	3,9
9	Ванная комната	19,5	18	Терраса	10,4
			19	Терраса	93,9
			20	Балкон	23,1





ВАЖНА
КАЖДАЯ
ДЕТАЛЬ



KEMPINSKI RESIDENCES BAYIL BAY

ул. Гурбана Аббасова, 5
www.bayilbay.az

DISCLAIMER:

The prospective buyer is advised that the "Kempinski Marina Residences" are developed, financed, marketed and sold solely by ABA Real Estate Development (the "Developer"), a company independent from the Kempinski group, and the "Kempinski" name is used by the Developer solely for the purposes of marketing and selling the Units under a license from Kempinski Hotels SA. The role of the Kempinski group following sale of the Units by the Developer is limited to the supervision, direction and control of the management of the Residences by the Developer and the grant of the right to use the Kempinski name and Trademark as an identifier of the Residences only.

